

Une belle, une bête

Adaptation et mise en scène Florence Lavaud

Une adaptation de *La belle et la bête* pour convier les plus jeunes à ouvrir leur regard au-delà des apparences et des croyances.

La metteuse en scène Florence Lavaud a déjà été accueillie à plusieurs reprises à Théâtres en Dracénie, avec *Un petit chaperon rouge*, Molière du spectacle jeune public 2006 et *Grandir*.

"Il était il était une fois un monde d'apparences.
 Un monde où il faut être parfait, être riche,
 avoir de l'instruction, être beau, être belle.
 Il était un monde où l'on cache ses bêtes, un monde d'illusion...
 Un monde comme un conte d'enfant.
 Il était une fois une belle, une bête et une rose...
 Il était une fois un monde d'apparences...
 Si nous puissions aussi dans nos instincts...
 dans nos sens... dans notre autre intelligence.
 Si nous n'étions pas dressés, éduqués à vouloir ressembler aux images remplies
 d'images.
 Si nous étions aventuriers de la vie...
 Si nous sortions nos masques de beauté...
 d'assurance...
 de réussite...
 Si l'homme savait regarder avec ses yeux et non simplement avec ses croyances...
 Si nous n'avions pas peur du regard de l'autre
 Peut-être qu' alors ?
 L'amour...
 Et le plaisir de la métamorphose seraient au rendezvous..."
 Florence Lavaud

Après *Un petit chaperon*, *Journal d'un monstre*, *Les contes à ouvrir le temps*, la metteuse en scène Florence Lavaud a choisi de monter un spectacle autour d'une adaptation de la «*la Belle et la Bête*».

Dans ce conte, les thèmes de la différence, de la monstruosité, de la solitude l'intéressent particulièrement.

Elle s'attachera à en explorer l'aspect légendaire. Ainsi pour cette nouvelle création, le travail de recherche s'articulera autour du perceptible et de l'invisible, de l'inaudible.

Ainsi le travail sur les ombres et les lumières viendra appuyer ce contraste entre apparences et envers du décor.

Un important travail sur le son sera réalisé. François Weber, ingénieur du son, l'accompagnera pour trouver la narration du conte à travers ses sonorités, ses résonances...

"L'image donnera une partie de l'histoire et le son guidera le spectateur vers ce qu'il ne voit pas... Au-delà du visible..."

Comment pouvons-nous imaginer raconter l'indescriptible ?
 L'insondable ? Sensations de nuit et de jour...
 Comment aller au-delà des apparences ? Du paraître ?
 Blanc, transparence, plastique,
 Un bruit de pas... des sons qui se rapprochent...
 Un murmure... une respiration quelque chose qui est là...
 C'est une chose, une bête, tapie depuis longtemps.. elle attend
 C'est envahissant, prenant, pénétrant...
 C'est un songe...

Image de feuilles de papier qui glissent sur le sol...
 Un grand portail s'ouvre vers un ailleurs...
 Des sculptures nous racontent...
 Dans un décor blanc le son projette l'histoire
 Des ombres viennent obscurcir notre regard"
 Florence Lavaud

Le conte original

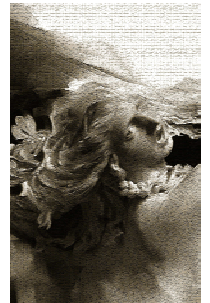
Il était une fois, dans un pays lointain, un jeune prince qui vivait dans un somptueux château. Bien que la vie l'ait comblé de tous ses bienfaits, le prince était un homme capricieux, égoïste et insensible. Un soir d'hiver, une vieille mendicante se présenta au château et lui offrit une rose en échange d'un abri contre le froid qui faisait rage. Saisi de répulsion devant sa misérable apparence, le prince ricana de son modeste présent et chassa la vieille femme. Elle tenta de lui faire entendre qu'il ne fallait jamais se fier aux apparences, et que la vraie beauté venait du cœur. Lorsqu'il la repoussa pour la seconde fois, elle se métamorphosa en une créature enchantée. Le prince essaya de se faire pardonner, mais il était trop tard. En punition, elle le transforma en une bête monstrueuse et jeta un sort sur le château ainsi que sur tous ses occupants. Horrifiée par son aspect effroyable, la Bête se terra au fond de son château, avec pour seule fenêtre sur le monde extérieur un miroir magique. La rose enchantée qui lui avait été offerte ne se fêtrirait qu'au jour de son vingt-et-unième anniversaire. Avant la chute du dernier pétale de la fleur, le prince devrait aimer une femme et s'en faire aimer en retour pour briser le charme. Dans le cas contraire, il se verrait condamné à garder l'apparence d'un monstre pour l'éternité.

6ème
 5ème
 4ème
 3ème
 seconde

mercredi 11 janvier 18h30

séances scolaires
 mardi 10 janvier 14h30
 jeudi 12 janvier 10h et 14h30
 vendredi 13 janvier 10h
 1h

Grand plateau - Théâtre de Draguignan



Ressources internet

Littérature, le conte - exposition BNF : <http://expositions.bnf.fr/contes/>
<http://www.weblettr.net/sommaire.php?entree=1&rubrique=136&sousrub=344>
http://www.leaweb.org/ressources%5C%5CCTC_FC_Dossier.pdf

Autour de la question des apparences

- > **Littérature et monstruosité**
<http://www.site-magister.com/groupebt5.htm#lmonstre>
 - niveau collège : <http://www.lettres.ac-versailles.fr/spip.php?article26>
 - niveau lycée : <http://www.lettres.ac-versailles.fr/spip.php?article102>
 - biblio monstre et roman http://www.weblettr.net/spip/article.php?id_article=1241
- > **Littérature et apparences**
 - *Le petit prince* de Saint Exupéry ("on ne voit bien qu'avec le cœur")
 - *Peau d'âne* de Perrault
 - *L'odyssée* d'Homère (le retour d'Ulysse à Ithaque sous l'apparence d'un mendiant)

Littérature, La belle et la bête, les différentes adaptations

- > origines : http://fr.wikipedia.org/wiki/La_Belle_et_la_Bête
- > *La belle et la bête* de Marie-Jeanne Leprince de Beaumont
http://fr.wikipedia.org/wiki/Jeanne-Marie_Leprince_de_Beaumont
- > *Amour et Psyché*, extrait de L'Âne d'or ou Les Métamorphoses d'Apulée
 - *les Métamorphoses* : <http://www.insecula.com/oeuvre/O0013921.html>
- > oeuvre complète en ligne : <http://remacle.org/bloodwolf/apulee/table.htm>
- > *Le Roi Porc*, extrait des Nuits facétieuses de Giovanni Francesco Straparola
http://fr.wikipedia.org/wiki/Le_Roi_Porc
- > *La belle et la bête*, film de Jean Cocteau
http://www.ac-reims.fr/ia52/espace_pedago/file/culture/ecole_cinema_2010_2011/la_belle_et_la_bete/documents/ec53_la_belle_et_la_bete.pdf
- > *La belle et la bête*, dessin animé de Walt Disney
http://fr.wikipedia.org/wiki/La_Belle_et_la_Bête
- > *La fleur écarlate*, dessin animé russe
http://www.cnc-aff.fr/internet_cnc/internet/LettreInfo/Lettre18/lettre_18.html

Histoire des arts, arts visuels

A la découverte des monstres à partir des fonds du Louvre
<http://www.lettres.ac-versailles.fr/spip.php?article320>
<http://www.lettres.ac-versailles.fr/spip.php?article108>

Monstres et héros dans la Grèce Antique

http://www.louvre.fr/llv/dossiers/page_theme.jsp?CONTENT%3C%3Ecnt_id=10134198673226592&CURRENT_LL_V_THEME%3C%3Ecnt_id=10134198673226592&FOLDER%3C%3Efolder_id=9852723696501600

Les animaux fabuleux du Moyen Age

- Exposition BNF
<http://expositions.bnf.fr/bestiaire/pedago/fiches/3.pdf>

De Perrault à Doré, de l'oral à l'image - l'illustration des contes

<http://www.lettres.ac-versailles.fr/spip.php?article798>

Tarif hors temps scolaire

Tarif scolaire abonné6€
Tarif scolaire non abonné6€
Tarif accompagnateur11€

Tarif temps scolaire (unique)

.....6€
 (priorité 6ème, 5ème en séance scolaire)

