

Tartuffe

Mise en scène Eric Lacascade
De Molière

Un hypocrite faisant profession de fausse piété s'introduit au cœur d'une famille bourgeoise et tente de s'approprier sa fortune...

Eric Lacascade que nous avons reçu l'an passé avec *Les Estivants* de Gorki s'empare cette fois de la célèbre comédie de Molière.

Dans des costumes et décors d'époque, une dizaine de comédiens, dont Eric Lacascade en Tartuffe, interpréteront ce récit très proche des situations familiales actuelles.

Toujours fidèle à l'esprit de troupe qui l'anime depuis les débuts de sa carrière, Eric Lacascade porte ici un regard plein de sensibilité sur les mésaventures d'Orgon et de sa famille. Un regard qui - à mille lieues de tout enfermément cérébral - donne naissance à un **théâtre total** : un **théâtre physique, concret et généreux**.

Dans des **costumes** et des **décors d'époque**, accompagné **d'une dizaine de comédiens**, c'est Eric Lacascade lui-même qui endossera le rôle-titre de Tartuffe, personnage énigmatique qui devient le révélateur de passions terrestres, dénudant les non-dits au sein d'une famille déchirée. Un âpre combat, drôle, mais acéré, à l'issue duquel les masques tomberont.

Dans *Tartuffe*, la **rigueur des alexandrins**, ainsi que les situations à jouer, construisent un **faisceau de contraintes** à travers lesquelles l'acteur et le metteur en scène doivent travailler à trouver leur liberté. C'est ce qui a séduit le metteur en scène Eric Lacascade ainsi que le **caractère très tranché des personnages et des situations**. Car dans sa précédente création *Les estivants*, il y avait peu de situations et beaucoup de dialogues ; les personnages n'étaient pas très définis et la narrativité était extrêmement difficile à suivre rendant nécessaire d'inventer les situations, l'espace, le temps de la pièce et faire un travail de dramaturgie très fort pour rendre l'histoire compréhensible au public. Sorti d'un an de ce travail-là, Eric Lacascade avait envie de l'inverse : **une pièce avec des situations fortes, des personnages taillés à la serpe et une histoire que tout le monde connaît**. *Tartuffe* s'est naturellement imposé.

Derrière la farce et la bouffonnerie du texte, il y a dans *Tartuffe* **l'expression de passions humaines** : **jalousie, désir, haine, amour du pouvoir** sont à l'œuvre au sein d'une même famille. Celle-ci devient alors un **champ de bataille**, où stratégie, ruse et attaques soudaines se succèdent. C'est dans ce paysage qu'apparaît Tartuffe, manipulant qui veut bien être manipulé, lui-même manipulé par ceux qu'il croit avoir en son pouvoir. **La famille est déjà en crise lorsque Tartuffe arrive**, des failles profondes existent déjà avec de **nombreuses difficultés relationnelles** : celles d'Orgon dans sa relation de père avec ses enfants; celles d'Elmire, la belle-mère, avec les enfants, ayant le même âge qu'eux; celle de la mère d'Orgon en opposition totale avec sa belle-fille; la position délicate de Cléante, le frère d'Elmire imposé dans la famille.

Tartuffe devient un instrument par lequel Orgon tente de retrouver son pouvoir et imposer une loi morale dans sa maison, une loi divine. **De son côté Tartuffe instrumentalise Orgon** pour capitaliser du vin, des repas, de l'argent.

Au final **le passage de Tartuffe laisse chacun désemparé face à une vie nouvelle**, dans laquelle nous pressentons qu'aucun masque, aucun travestissement ne sera plus possible.

Véritable **farce sociale** étrillant avec jubilation les dévots de façade et comédie percutante sur les travers humains, " Le Tartuffe " ne manque pas de provoquer l'hilarité générale.

Cependant avant d'introduire un deuxième ou un troisième degré, le théâtre de Lacascade insiste sur la véracité de ce qui se passe entre les gens sur le plateau. Car dans une société de plus en plus virtuelle, **montrer du réel est une fonction très importante du théâtre**. Son théâtre n'est pas un théâtre du faire-semblant, mais **d'un théâtre qui propose un ici-et-maintenant réel et un lien réel entre le public et l'acteur**.

Les influences de Eric Lacascade sont multiples. Le cinéma français des années 30, le réalisme poétique des frères Prévert, le cinéma italien des années 70, Godard, Truffaut, Fassbinder ou Tarantino. L'énergie artistique vient du rock et de Schiller, de Proust, de Djian, de Sollers et de Kundera. Les influences viennent aussi de la danse contemporaine, de la danse flamande, de Pina Bausch et du théâtre de Jerzy Grotowski, de Vilar et Vitez.

L'intérêt des grandes pièces de théâtre, connues de tous, c'est que l'on ne passe pas l'essentiel de son temps à se demander ce qui va se passer. On le sait, et on peut s'attacher à étudier comment cela arrive, comment cela se passe.

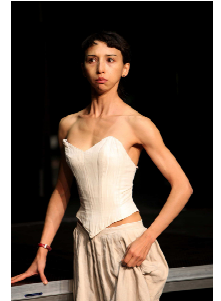
Et ce qui affleure dans «Le Tartuffe» – les tensions familiales, les familles décomposées, recomposées, le désir, la passion, l'hypocrisie, le jeu et la manipulation – nous parvient immédiatement, « ça » nous parle.

4ème en projet
3ème
seconde
première
terminale

mardi 17 avril 20h30

2h30

Grand plateau - Théâtre de Draguignan



Ressources internet

Le spectacle

> dossier : http://www.vidy.ch/sites/vidy.ch/files/imports/DP_Tartuffe.pdf

Le tartuffe de Molière

> l'oeuvre : <http://www.alalettre.com/moliere-oeuvres-tartuffe.php>

<http://www.site-moliere.com/pièces/tartuffe.htm>

> séquence pédagogique : <http://web2.crdp.ac-versailles.fr/pedagogi/Lettres/2proger6.htm>

> site antigone du CRDP, scènes-clés du Tartuffe, proposées dans plusieurs mises en scène :

<http://www.cndp.fr/antigone/index.html>

> Hypocrisie et Imposture dans la querelle du Tartuffe : <http://dossiersgrhli.revues.org/292>

> l'"affaire du Tartuffe" : <http://www.toutmoliere.net/affaire-du-tartuffe.html>;

<http://www.toutmoliere.net/cabale-des-devots.html>;

<http://www.toutmoliere.net/compagnie-du-saint-sacrement-de-l-autel.html>

> le contexte : <http://web17.free.fr/D008/200/102.htm>

Molière : <http://www.toutmoliere.net>

Le théâtre

la comédie et le comique

> la comédie : <http://akilic.free.fr/concours/comedie.pdf>

<http://www.cafe.edu/genres/n-comedi.html>

<http://www.letudiant.fr/boite-a-docs/document/les-genres-litteraires-comique-0336.html>

<http://www.theses-litteraires.com/figures-de-style/comique.php>

http://www.espacefrancais.com/theatre/procedes_comique.htm

> "la grande comédie" moliéresque : <http://www.toutmoliere.net/comique.html>

le classicisme : <http://fr.wikipedia.org/wiki/Classicisme>

Texte et représentation

comparez les mises en scène

> vidéo sur la mise en scène d'Ariane Mnouchkine :

<http://www.ina.fr/art-et-culture/arts-du-spectacle/video/CAC95039902/avignon-ariane-mnouchkine.fr.html>

> vidéo : la version de 1975 de la Comédie Française avec Robert Hirsch :

<http://www.youtube.com/watch?v=7sy0EX2pUcs&feature=related>

> extrait de la mise en scène de Stéphane Braunschweig en 2008 :

<http://www.filmsdocumentaires.com/films/647-tartuffe>

> mise en scène Depardieu : <http://www.youtube.com/watch?v=501hEGGHxZg>

Eric Lacascade

http://www.lexpress.fr/culture/scene/le-retour-en-force-d-eric-lacascade_853834.html

> dossier pédagogique sur Les Barbares de Gorki

http://www.memoire.celestins-lyon.org/var/ezwebin_site/storage/original/application/8399432d4163c3b4c0eacad4185ede25.pdf

> la dramaturgie du Platonof de Lacascade - dossier Avignon

http://www.cndp.fr/produits/complements/68453/pdf/Pascal_Collin03.pdf

Tarif hors temps scolaire

Tarif scolaire abonné8€

Tarif scolaire non abonné10€

Tarif accompagnateur17€

Tarif temps scolaire (unique)

(priorité 6ème, 5ème en séance scolaire)

théâtre
Molière
Lacascade
famille en crise
manipulation